



## ECHOFISH 300

*Ce sondeur de pêche innovant offre tous les avantages d'un sondeur traditionnel, la mobilité en plus.*

*Disponible en versions sonde à main ou flottante, il fournit des informations précises quel que soit le type d'utilisation : kayak, pêche en mer ou depuis la berge. L'Echofish 300 est pourvu d'une alarme fond et poissons.*

Compact et maniable, son alimentation à pile le rend en outre facilement transportable et permet l'utilisation d'un sondeur aux pêcheurs opérant sans bateau, ou sur des embarcations dépourvues de source d'énergie électrique. Le boîtier de l'Echofish 300 résiste aux projections d'eau, garantissant ainsi une utilisation sécurisée.

- Sondeur autonome avec grand écran graphique 42x48 mm FSTN 128x64 pixels.
- Alimentation par piles, ne nécessite pas de batterie à bord.
- Sondeur de pêche 0,5-73 mètres avec alarmes fond et poissons.
- Température de l'eau en °C ou °F.
- Indication nature du fond.
- Boîtier compact, résistant aux projections d'eau, livré avec dragonne.
- Mode simulation.
- Indicateur niveau de batteries.

### Spécifications

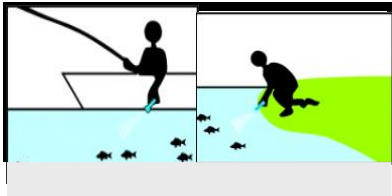
	<b>ECHOFISH 300</b>
Faisceau	45°
Fréquence	200kHz
Puissance d'émission	50W RMS
Profondeur max	73m
Gain	Manuel ou Auto
Echelle	Manuelle ou Auto
Zoom	Oui
Étanchéité	Aspersion IPX4

[  
-  
[  
F  
/

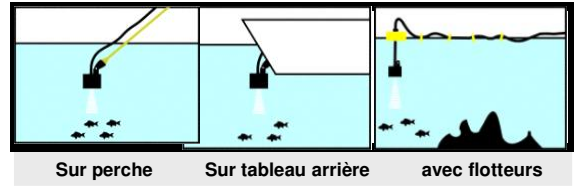
es ou alcalines



**SONDE A MAIN**



**SONDE FLOTTANTE**



	<b>Modèle</b>	<b>Référence</b>
<b>Sondeur portable ECHOFISH 300</b>	avec sonde à main	<b>56733</b>
<b>Sondeur portable ECHOFISH 300</b>	avec sonde flottante, étrier tableau arrière	<b>56732</b>

**Accessoires :**

Sonde à main seule (livrée avec 1,70 m de câble) : **56861**

Sonde flottante seule (livrée avec 8 m de câble) : **56862**



## ECHOFISH 300

*This innovative fish finder offers all the benefits of a traditional instrument, with mobility on top. Available in handheld or floating sensor versions, it provides accurate information whatever the type of use: on a kayak, on a boat or from the shore.*

*The Echofish 300 features bottom and fish alarms.*

Compact and handy, its internal battery power makes it easy to transport and allows fishermen operating from the shore, or from boats short of electrical power, to use a fish finder.

The Echofish 300 splashproof case guarantees a secured use.

- Separate transducer with graphic screen 42x48 mm FSTN 128x64 pixels.
- Internal battery powered (4 x AAA).
- Fish finder 0.5-73 metres (2 to 240 ft) with depth and fish alarms.
- Water temperature in °C or °F.
- Bottom details
- Compact case, water resistant, complete with wrist strap.
- Simulation mode
- Battery level indicator.

### Specifications

Beam	45°
Frequency	200kHz
Power supply	50W RMS
Max depth	73m
Gain control	Manual or Auto
Scale	Manual or Auto
Zoom	Yes
Waterproof	to IPX4
Backing light	Yes
Screen size	50x43mm
Sensor dimensions	110x65x25mm

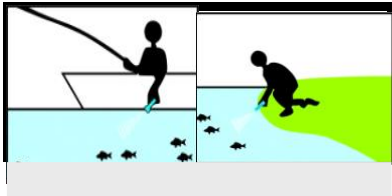
\

f

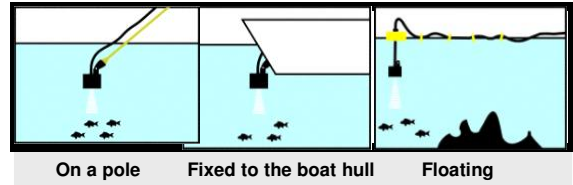
chargeable or alkaline



**HANDHELD SENSOR**



**FLOATING SENSOR**



	<b>Model</b>	<b>Reference</b>
<b>Handheld fishfinder ECHOFISH 300</b>	with handheld sensor	<b>56733</b>
<b>Handheld fishfinder ECHOFISH 300</b>	with floating sensor, transom bracket	<b>56732</b>

**Accessories:**

Handheld sensor only (supplied with a 1.70-m cable): **56861**  
 Floating sensor only (supplied with an 8-m cable): **56862**



## Tragbarer Fischfinder ECHOFISH 300

*Der tragbare Echofish 300 ist ein innovativer Fischfinder, der über alle Funktionen eines Fischfinders verfügt.*

*Er ist erhältlich mit einem Handecholotgeber oder einem Schwimmgeber. Präzise Angaben für jede Verwendung : Kayak, Angeln auf See oder vom Ufer aus, usw. Der Echofish 300 verfügt über einen Tiefen- und Fischalarm.*

Dieser kompakte Fischfinder wird mit Batterien betrieben und kann somit am Ufer oder auf kleinen Angelbooten ohne Bordstromversorgung verwendet werden. Das Anzeigergerät des Echofish 300 ist spritzwasserfest.

- Autonomes Grafikecholot mit großem Display 42x48 mm FSTN 128x64 Pixel.
- Batteriebetrieben, es wird keine Bordstromversorgung benötigt.
- Fischfinder für Tiefen von 0,5 bis 73 Meter mit Tiefen- und Fischalarm.
- Wassertemperatur in °C oder °F.
- Grundanzeige.
- Kompaktes Gehäuse, Wasserfest, mit Handschlaufe geliefert.
- Simulationsmodus.
- Batteriestandanzeige.

### Technische Eigenschaften ECHOFISH 300

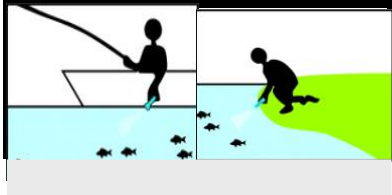
Abstrahlwinkel	45°
Sendefrequenz	200kHz
Aussendeleistung	50W RMS
Maximale Wassertiefe	73m
Gainfunktion	Manuell oder automatisch
Maßstab	Manuell oder automatisch
Zoom	Ja
Wasserdicht	Spritzwasserfest IPX4
Display hinterleuchtet	Ja
Displaygröße	50x43mm
Abmessung Anzeige	110x65x25mm

(  
)

- oder aufladbar)



## HANDECHOLOTGEBER



## SCHWIMMENDER ECHOLOTGEBER



An Stange

Am Heckspiegel

mit Schwimmern

### Modell

Tragbarer Fishfinder ECHOFISH 300 mit Handecholotgeber

Tragbarer Fishfinder ECHOFISH 300 mit schwimmendem Geber und Halterung für Heckspiegelmontage

### Art. Nr.

56733

56732

### Zubehör:

Handecholotgeber einzeln (geliefert mit 1,70 m Kabel): 56861

Schwimmender Echolotgeber (geliefert für 8m Kabel): 56862



SW

## ECHOFISH 300

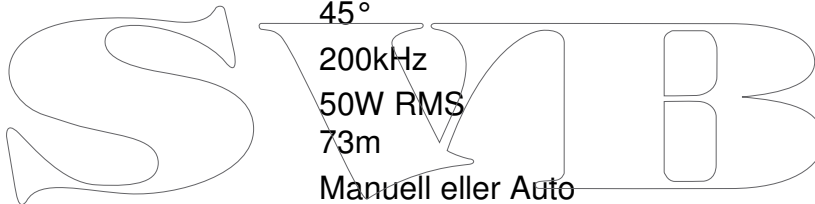
**Detta innovativa fiskeekolod har alla standard funktioner plus att den är enkel att ta med. Levereras med en handhållen eller flytande givare för att kunna användas på många olika ställen: i kanoten, i båten eller från land. Echofish 300 har både djup och fiskalarm.**

Smidig, kompakt och med inbyggd strömförsörjning gör den enkel att transportera och använda från land eller på båtar utan strömförsörjning. Echofish 300 är stänksäker.

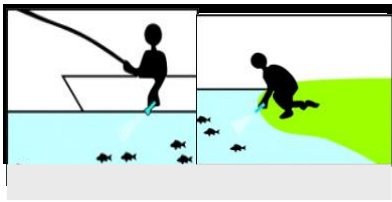
- Grafisk 42x48 mm FSTN 128x64 pixels skärm.
- Inbyggd strömförsörjning (4 x AAA batterier).
- Fiske ekolod 0.5-73 meter (2 till 240 ft) med djup och fisk alarm.
- Vattentemperatur i °C eller °F.
- Bottenkurva
- Vattentåligt kompakt hölje med handlovsrem.
- Simulations läge
- Batteri nivå indikator.

### Specifikationer

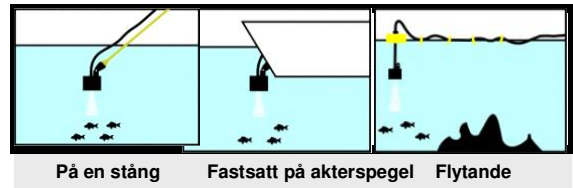
	ECHOFISH 300
Konvinkel	45°
Frekvens	200kHz
Uteffekt	50W RMS
Max djup	73m
Känslighet	Manuell eller Auto
Skala	Manuell eller Auto
Zoom	Ja
Vattentålighet	IPX4
Backgrundsbelysning	Ja
Skärmstorlek	50x43mm
Givarstorlek	110x65x25mm
Vikt med batterier (display)	200g
Batterier	4 x AAA batterier ; uppladningsbara eller alkaliska



### Handhållen givare



### Flytande givare



**Modell**  
**ECHOFISH 300** med handhållen givare  
**ECHOFISH 300** med flytande givare och akterspegelsfäste

**Art. Nr**  
**56733**  
**56732**

#### **Tillbehör:**

Handhållen givare (levereras med 1,70 meter kabel): **56861**  
Flytande givare (levereras med 8 meter kabel): **56862**

# SVIB



**IT**

**ECHOFISH 300**



**Questo Ecoscandaglio da pesca innovativo offre tutti i vantaggi di un ecoscandaglio più la mobilità.**

**Disponibile in versione sonda a mano o galleggiante, fornisce tutte le informazioni precise, qualunque sia il tipo di utilizzo : kayak, pesca in mare o dalla riva.**

Compatto e maneggevole, la sua alimentazione a pile lo rende inoltre facilmente trasportabile e permette ai pescatori che operano senza imbarcazione o su imbarcazioni sprovviste di una sorgente di energia elettrica l'impiego di un ecoscandaglio.

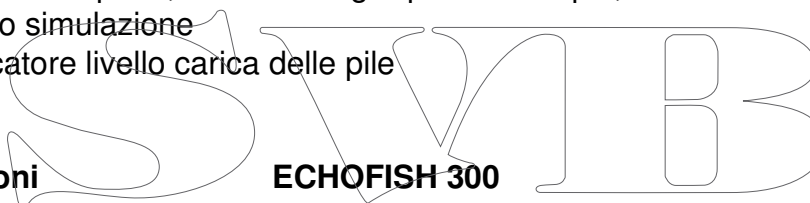
La cassa dell'Echofish 300 resiste alle spruzzate d'acqua, garantendo così un impiego in sicurezza.

- Scandaglio autonomo con grande schermo grafico 42x48 mm FSTN 128x64 pixels
- Alimentazione a pile. Non necessita di batteria a bordo.
- Scandaglio da pesca 0,5 – 73 metri con allarme fondo e pesci
- Temperatura dell'acqua in C° o F°.
- Indicazione natura del fondale.
- Cassa compatta, resistente agli spruzzi d'acqua, fornita con dragona.
- Modo simulazione
- Indicatore livello carica delle pile
- 

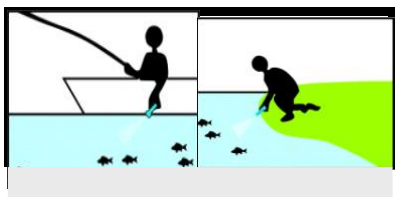
### Specificazioni

Fascio	45°
Frequenza	200kHz
Potenza di emissione	50W RMS
Profondità massima	73 m
Guadagno	Manuale o Auto
Scala	Manuale o Auto
Zoom	Si
Impermeabilità	Aspersione IPX4
Schermo retroilluminato	Si
Misura dello schermo	50x43mm
Dimensioni scandaglio	110x65x25mm
Peso con pile (visualizzatore)	200g
Alimentazione	4x pile AAA ricaricabili o alcaline

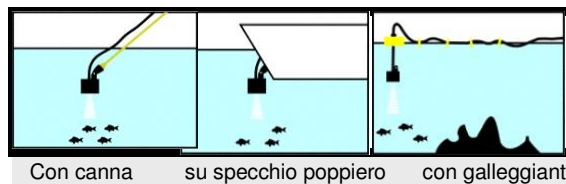
### ECHOFISH 300



### SONDA A MANO



### SONDA GALLEGGIANTE



Con canna

su specchio poppiero

con galleggianti

### Modello

Scandaglio portatile ECOFISH 300 con sonda a mano  
Scandaglio portatile ECOFISH 300 con sonda galleggiante,  
staffa specchio poppiero

### Riferimento

56733

56732

### Accessori :

Sonda a mano sola ( fornita con 1,70 m di cavo ) : **56861**

Sonda galleggiante sola ( fornita con 8 m di cavo ) : **56862**

# SVIB

GR



### ECHO FISH 300

*Kainotomikó βυθόμετρο ψαρέματος που συνδυάζει όλα τα πλεονεκτήματα ενός κλασσικού βυθόμετρου με το ισχυρότερο χαρακτηριστικό, τη χρήση χειρός.*

**Διατίθεται είτε χειρός είτε πλωτό και παρέχει συγκεκριμένες πληροφορίες ανάλογα με το είδος χρήσης: καγιάκ, ψάρεμα στη θάλασσα ή στην παραλία. Το Echofish 300 φέρει συναγερμούς βυθού και παρουσίας ψαριών.**

Συμπαγές και εύκολο στη χρήση, χάρη στη λειτουργία του με μπαταρίες μπορεί εύκολα να μεταφέρεται και να χρησιμοποιείται από ψαράδες είτε εκτός σκάφους είτε εντός (και χωρίς να έχουν πηγή ηλεκτρικής ενέργειας).

Η συσκευή του Echofish 300 είναι αδιάβροχη στους ψεκασμούς νερού ώστε να εξασφαλίζεται η ομαλή χρήση της.

- Αυτόνομο βυθόμετρο με μεγάλη γραφική οθόνη 42x48 mm FSTN 128x64 pixels.
- Τροφοδότηση με μπαταρίες, δεν απαιτείται η ύπαρξη μπαταρίας στο σκάφος.
- Βυθόμετρο ψαρέματος για 0,5-73 μέτρα με αλάρμ βυθού και ψαριών.
- Θερμοκρασία νερού σε °C ή °F.
- Ένδειξη κατάστασης βυθού.
- Συμπαγής συσκευή, αδιάβροχη στο ψεκασμό νερού, διατίθεται με λουράκι για δέσιμο στους καρπούς.
- Λειτουργία προσομοίωσης.
- Ένδειξη επιπέδου μπαταρίας.

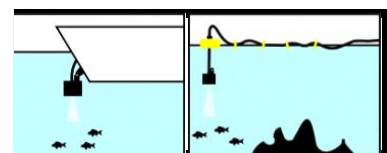
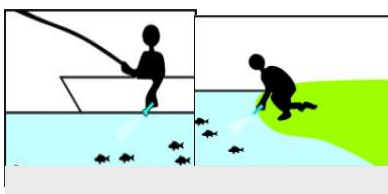
### Χαρακτηριστικά

### ECHOFISH 300

Δέσμη	45°
Συχνότητα	200kHz
Εκπομπή	50W RMS
Βάθος max	73m
Έλεγχος «εξοικονόμησης» (Gain)	Χειροκίνητο ή αυτόματο
Κλίμακα	Χειροκίνητη ή αυτόματη
Zoom	Ναι
Αδιάβροχο	Στα ψεκάσματα IPX4
Οπίσθιος φωτισμός οθόνης	Ναι
Μέγεθος οθόνης	50x43mm
Διαστάσεις βυθόμετρου	110x65x25mm
Βάρος (με μπαταρίες)	200g
Τροφοδότηση	4 x μπαταρίες AAA επαναφορτίσιμες ή αλκαλικές



### ΠΩΣ ΑΙΣΘΗΤΗΡΑΣ



Από το σκάφος

Από την παραλία

Στο ψάρεμα

Στην πρύμνη

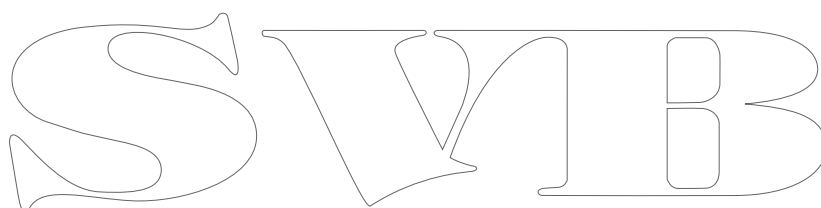
Με πλωτήρες

**Μοντέλο**  
**Φορητό ECHOFISH 300** με αισθητήρα χειρός  
**Φορητό ECHOFISH 300** με πλωτό αισθητήρα, βάση πρύμνης

**Κωδικός**  
**56733**  
**56732**

**Αξεσουάρ:**

Αισθητήρας χειρός μόνο (διατίθεται με καλώδιο 1,70 m): **56861**  
Πλωτός αισθητήρας μόνο (διατίθεται με καλώδιο 8 m): **56862**

The logo consists of the letters 'S', 'V', 'I', and 'B' in a stylized, outlined font. The 'S' is on the left, followed by 'V', 'I', and 'B' on the right. The letters are interconnected and have a decorative, slightly irregular appearance.