

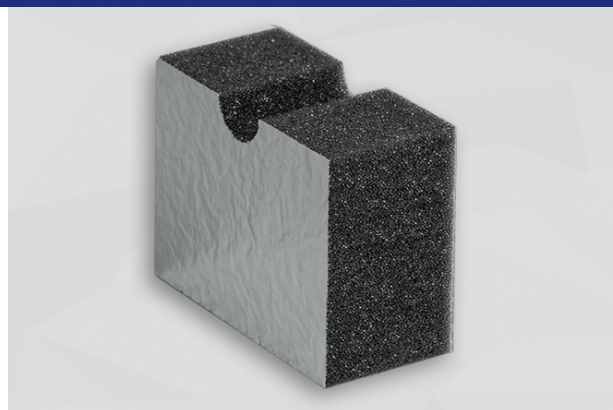


CELLO® 495

Mousse acoustique PU, insonorisante, doublée d'un métallisé film polyester destiné à réfléchir le rayonnement thermique.

Convient à une application dans des ambiances humides.

Utilisations: partout où une charge électrostatique doit être évacuée ou la lavabilité du matériau est exigée.



CARACTERISTIQUES TECHNIQUES

COMPORTEMENT AU FEU	<ul style="list-style-type: none"> ▶ FMVSS 302, norme all. DIN 75 200, satisfaite ▶ ISO 3795, vitesse de combustion < 100 mm/min
RÉSISTANCE THERMIQUE	<p>Longue durée: de -40°C à +100°C</p> <p>Courte durée: jusqu'à +130°C</p>
CONDUCTIVITÉ THERMIQUE / EN 12667	≤ 0,039 W/(m·K) à 10°C
MASSE VOLUMIQUE MOUSSE PU / DIN EN ISO 845	23 kg/m ³

DIMENSIONS

PRODUIT	EPAISSEURS [mm]	TOLERANCE DES EPAISSEURS [mm]	PLAQUE* [mm]	ROULEAUX*, UNIQUEMENT NK
495	10, 20, 30, 40, 50	± 1	2100 X 1500	Longueur: max. 60 ml (en fonction de l'épaisseur) Largeur: 1500 mm

Autres épaisseurs / dimensions sur demande. Fabrication d'éléments sur mesure selon spécifications / schéma

*La livraison s'effectue hors débord: la largeur utile commandée est garantie, un dépassement de non-tissé, film, mousse, etc. est possible.

INFORMATIONS COMPLÉMENTAIRES

ATOUS	<ul style="list-style-type: none"> ▶ Surface de haute qualité, d'aspect agréable ▶ Utilisation possible dans un climat chaud et humide ▶ Protection totale contre la pénétration et l'incrustation des poussières, eau, huile, etc. ▶ Réflexion du rayonnement thermique ▶ Facilité de nettoyage
OPTIONS	<p>495 NK: non auto-adhésif</p> <p>495 SK: auto-adhésif</p>

Autres options sur demande