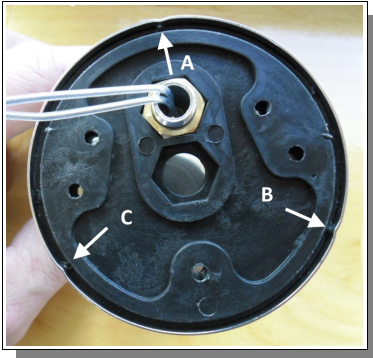


SVB 67084 QUICK Wandlampe Jacob - Demontage der Metallblende

Für die Lampenmontage muss die Metallblende von der schwarzen Kunststoff-Montageplatte gelöst werden.



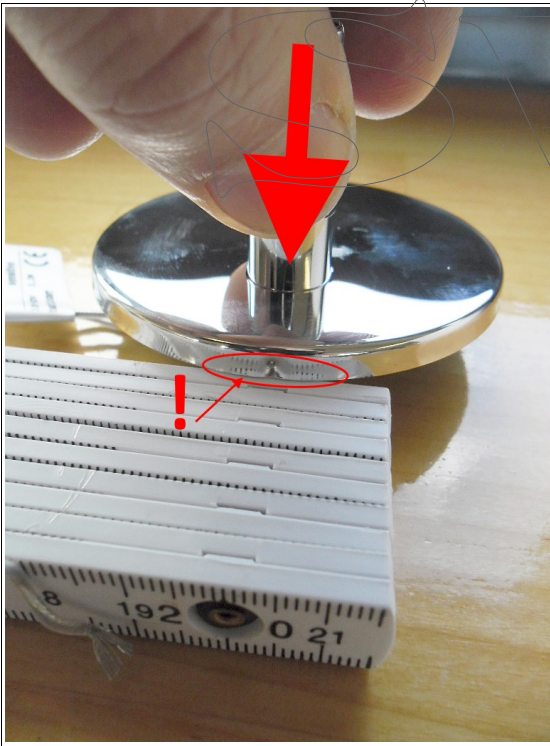
Zur Befestigung der Metallblende sind an deren Außenkante drei kleine Verriegelungsnasen vorhanden, im Bild links mit A, B und C markiert. Diese greifen über den Rand der schwarzen Kunststoff-Montageplatte. Die Metallblende wird nur von diesen 3 Verriegelungsnasen gehalten. Es gibt keine weiteren Befestigungspunkte!

Nach der Entriegelung kann die Blende frei über die Lampenachse bewegt werden. Siehe Abb. rechts.

Erstes Entriegeln der Metallblende zur Montage der Lampe

Sie benötigen nur einen festen und scharfkantigen Gegenstand, sonst keine weiteren Hilfsmittel!

In unserem Beispiel arbeiten wir mit einem Gliedermaßstab.



1. Legen Sie den Klotz, Gliedermaßstab, etc. auf einen festen Untergrund.
2. Setzen die Außenkante der Metallblende mit der Verriegelungsnase A ganz knapp auf den Klotz.
3. Achten Sie darauf, dass nur die Kante der Metallblende aufliegt. Die schwarze Kunststoff-Montageplatte darf nicht auf dem Klotz aufliegen!
4. Drücken Sie Leuchtkorpus/Lampenachse nach unten, sodass die Verriegelungsnase A über den Rand der schwarzen Kunststoffplatte rutscht.
5. Bei Bedarf verfahren Sie mit den beiden verbliebenen Verriegelungsnasen B und C genauso.

(technische Änderungen vorbehalten)

Entsorgungshinweis



Achten Sie darauf, dass defekte Elektroartikel nicht in den Hausmüll gelangen, sondern sachgerecht entsorgt werden (Rücknahme durch den Handel, kommunale Sondermüll-Entsorgung, etc.).

Die Verpackung besteht ausschließlich aus wieder verwertbaren Materialien. Bitte führen Sie diese entsprechend sortiert der Wiederverwertung zu.

SVB-Nr. 67084	QUICK Wandlampe Jacob - Demontage der Metallblende		SVB	Gelsenkirchener Str. 25-27 D - 28199 Bremen
				Verkauf: (0421) 57290 - 0 Telefax: (0421) 57290 - 40 e-mail: info@svb.de Internet: www.svb.de
		04-17/WPO	Spezialversand für Yacht- und Bootszubehör	
		Seite 1 von 1		