

In dieser Anleitung wird die grundlegende Bedienung für dieses Gerät behandelt. Weitere Informationen entnehmen Sie bitte dem Benutzerhandbuch.
Alle Markenbezeichnungen und Produktnamen sind Marken, eingetragene Marken oder Service-Marken ihrer jeweiligen Eigentümer.

Bedienelemente

Taste HOME/CTRL
Kurz drücken: Display auswählen,
Lang drücken: Aktives Display umschalten.

Taste ESC/MENU
Kurz drücken: Abbruch des aktuellen Vorgangs,
Lang drücken: Menü anzeigen.

Taste POINTS/GO TO
Kurz drücken: Punkt an Cursor-position setzen,
Lang drücken: Zum ausgewählten Punkt gehen.

RotoKey™
Drehen: Karte ein-/auszoomen; Menüpunkt auswählen.
Kurz drücken: RotoKey-Basismenü anzeigen.
Lang drücken: Vollständiges RotoKey-Menü anzeigen.

Cursorblock
Pfeile: Cursor bewegen.
Taste ENT: Popup-Menü anzeigen.

Taste EVENT/MOB
Kurz drücken: Punkt an aktueller Cursorposition setzen.
Lang drücken: MOB-Marker eingeben.

Taste POWER/BRILL
Kurz drücken: Einschalten; Helligkeit einstellen.
Lang drücken: Ausschalten.

Bedienung

Vergrößern/Verkleinern des Kartenmaßstabs (Nur 2D-Modus)

Vergrößern **Verkleinern**

Schwenken der Karten

Eingeben eines Punkts

- Cursor-Position
- Aktuelle Position
- MOB-Position (Lang drücken)

Gehen zu einem Punkt

Quickpoint

Wählen Sie eine Position. (Lang drücken)

Gespeicherter Punkt

Setzen Sie den Cursor auf einen Punkt.

VERSCHIEBEN
LÖSCHEN
BEARBEITEN
GEHE ZU
DETAILLIERT
EASY ROUTING

Wählen Sie [GEHE ZU].

Auswahl des 2D/3D-Modus

2D/3D-Modus

2D
2D-Perspektive
3D

Objektinformationen finden

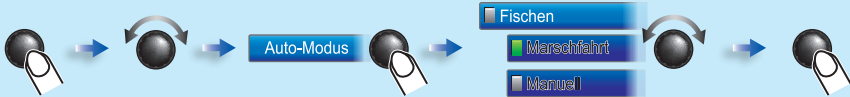
Objektinformationen

Turm weiß 85 Fuß
Blitzfeuer (1) Weiß, 15 Sekunden
85 Fuß 24 Meilen

Setzen Sie den Cursor auf ein Objekt.

Fischfinder

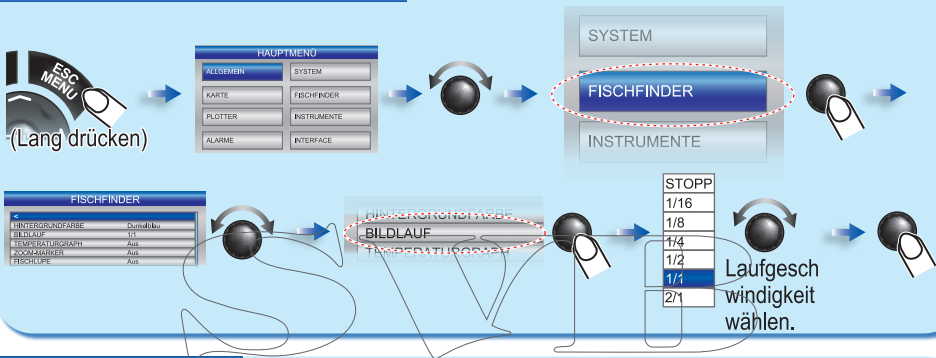
Auswahl des Betriebsmodus



Auswahl der Betriebsfrequenz



Auswahl der Bildlaufgeschwindigkeit



Anpassen des Bildes

