

Følg med denne vejledning er at beskrive den grundlæggende betjening af dette udstyr. Se brugermanualen for at få mere detaljerede oplysninger.  
 Alle mærke- og produktnavne er varemærker, registrerede varemærker eller tjenestemærker tilhørende deres respektive indehavere.

### Knapper

#### HOME/CTRL-tast

Kort tryk: Vælg display.  
 Langt tryk: Skifter mellem aktive display.

#### ESC/MENU-tast

Kort tryk: Forlader den aktuelle betjeningstilstand.  
 Langt tryk: Viser menu.

#### POINTS/GO TO-tast

Kort tryk:  
 Indtast punkt ved markørens position.  
 Langt tryk:  
 Gå til det valgte punkt.



#### Markørtastatur

Pile: Flyt markør.  
 ENT-tast: Viser popup-menu.

#### EVENT/MOB-tast

Kort tryk: Indtast punkt ved den aktuelle position.  
 Langt tryk: Indtast MOB-mærke.

#### RotoKey™

Drej:  
 Zoomer ind på/ud af kort; vælger menupunkt.  
 Kort tryk:  
 Viser base RotoKey-menu.  
 Langt tryk:  
 Viser fuld RotoKey-menu.

#### POWER/BRILL-tast

Kort tryk: Tænder; justerer lysstyrken.  
 Langt tryk: Slukker.

### Betjeningstilstande

#### Sådan zoomer du ind på eller ud af kortskalaen

(Kun 2D-tilstand)

##### Zoom ind



##### Zoom ud



#### Sådan panoreres kortene



#### Sådan indtastes et punkt



- Position for markør  
 - Aktuelle position  
 - MOB position  
 (Langt tryk)

#### Sådan nås frem til et punkt

##### Hurtigt punkt



Vælg en position.

##### Gemt punkt

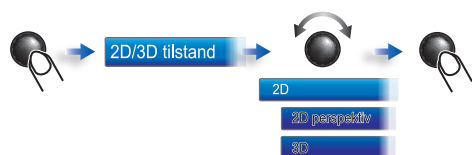


Placér markøren i et punkt.



Vælg [GOTO].

#### Sådan vælges 2D/3D-tilstand



#### Sådan findes information om genstand



Placér markøren i en genstand.



Objektinformation  
 Tårne hvid 85 Fod  
 blink (1) hvid.  
 15 Sekunder 85 Fod 24 Miles

# Fiskesøger

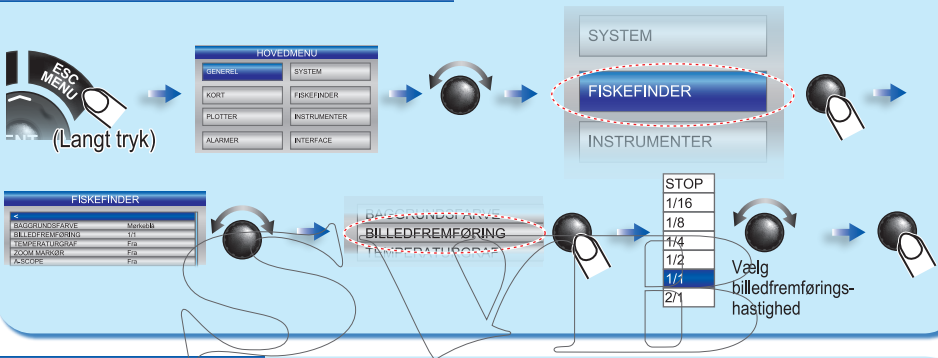
## Sådan vælges betjeningstilstanden



## Sådan vælges betjningsfrekvensen



## Sådan vælges billedfremføringshastighed



## Sådan justeres billedet

