

Steuerung & Kontrolle mit Ihrem Smart-Gerät



UKW-Marinefunkgerät mit Klasse-D-DSC und WLAN

Fernsteuerung & Intercom über Ihr Smart-Gerät

Mit der RS-M500-App (für iOS™/Android™) lassen sich einige Funktionen des IC-M510E über WLAN fernsteuern. Bis zu drei Smart-Geräte können als drahtloses Mikrofon oder Fernsteuerung anstelle eines einfachen Mikrofons verwendet werden. Die Intercom-Funktion zwischen Smart- und Funkgerät ist ebenfalls verfügbar.



Smart-Gerät (RS-M500)



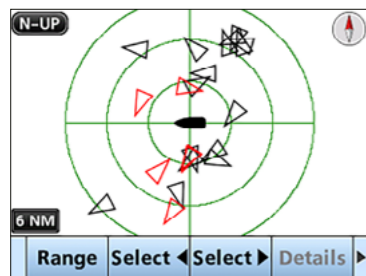
WLAN



IC-M510E



Eingebauter AIS-Empfänger*

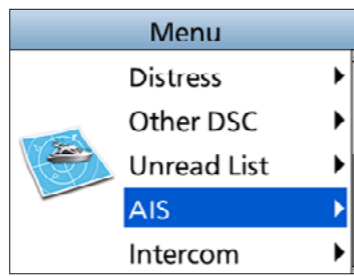


AIS-Kartenplotter

Mithilfe des eingebauten*, oder eines externen AIS-Empfängers bzw. eines Transponders kann das IC-M510E AIS-Schiffsverkehrsinfos in Echtzeit auf dem Display anzeigen. Vom AIS-Bildschirm aus kann man direkt einen individuellen DSC-Anruf zu ausgewählten AIS-Zielen tätigen.

* Der AIS-Empfänger ist je nach Funkgeräteversion nicht eingebaut.

Weitwinkel-TFT-LC-Farbdisplay



Menüanzeige

Das breite TFT-LC-Farbdisplay verfügt über einen Betrachtungswinkel von nahezu 180° und stellt Zeichen und Funktionssymbole in hoher Auflösung dar. Der Nachtmodus sorgt für gute Lesbarkeit auch bei schlechten Lichtverhältnissen.

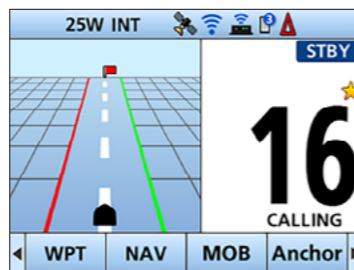
Neues flaches Design



Montagebeispiel in einer Instrumententafel

Mit seinem neuen flachen Design lässt sich das IC-M510E (Tiefe: 53,6 mm) sowohl in eine Instrumententafel einbauen als auch schwenkbar installieren.

Vereinfachte Navigationsfunktion



Navigationsanzeige

Die Navigationsfunktion führt Sie zu einem angegebenen Wegpunkt oder AIS-Ziel. Bis zu 100 Ziele können als Wegpunkte zugewiesen werden.



UKW-MARINEFUNKGERÄT

IC-M510E

Nachtmodus

Optionales COMMANDMIC™ HM-195GB HM-229B

Laute klare Audioausgabe

Der interne wasserdichte Lautsprecher des IC-M510E liefert einen kraftvollen klaren Ton mit hervorragender Klangqualität und breitem Frequenzspektrum.

Interface für NMEA 2000™ und Megafon



CT-M500

Die optionale drahtlose Interface-Box CT-M500 bietet NMEA-2000™-Konnektivität und Zweiwege-Megafon/PA-Funktion. CT-M500 und IC-M510E werden über WLAN verbunden. Somit kann die Interface-Box flexibel in der Nähe des NMEA-Netzwerkzugangs installiert werden.

Weitere Features

- Aktiver Noise-Canceller
- NMEA-0183/HS-Anschlussmöglichkeit, NMEA 2000™ (Interface-Box CT-M500 erforderlich)
- Integrierter GNSS-Empfänger (wahlweise mit internem Empfänger oder mit optionaler GNSS-Antenne UX-241)
- Wasserdicht gemäß IP68 (für 60 min in 1 m Wassertiefe)
- Automatisches Nebelhorn (Interface-Box CT-M500 erforderlich)
- AquaQuake™-Funktion entfernt in den Lautsprecher eingedrungenes Wasser
- Mitgeliefertes Lautsprechermikrofon HM-205RB kann an der Rückseite angeschlossen werden
- Anschluss für externen Lautsprecher
- Steuerbar mit COMMANDMIC™ der HM-195- oder HM-229-Serie
- Unterstützt vierstellige Kanalnummern

TECHNISCHE DATEN

| ALLGEMEIN | | |
|--|------------------------------------|---|
| Frequenzbereiche | TX RX DSC AIS1, 2** | 156,025–161,425 MHz* ³ 156,300–161,925 MHz* ³ 156,525 MHz 161,975, 162,025 MHz |
| Nutzbare Kanäle | | INT, USA, ATIS* ² |
| Modulationsart | | 16K0G3E (FM), 16K0G2B (DSC) 16K0G2B (AIS)* ¹ |
| Stromversorgung | | 13,8 V DC (10,8–15,6 V DC) |
| Stromaufnahme | TX 25 W Sendel. RX max. Lautst. | 5,0 A 4,0 A (mit HM-195) |
| Betriebstemperaturbereich | | -20 °C bis +60 °C |
| Antennenimpedanz | | 50 Ω |
| Gewicht (etwa) | | 750 g (ohne Mikrofon) |
| SENDER | | |
| Sendeleistung (bei 13,8 V DC) | | 25 W, 1 W |
| maximaler Frequenzhub | | ±5 kHz |
| Frequenzstabilität | | ±0,5 kHz |
| Nebenaussendungen | | unter 0,25 µW (bei 25 W) |
| Restmodulation | | über 40 dB |
| Nachbarkanalleistung | | über 70 dB |
| EMPFÄNGER | | |
| Empfindlichkeit (bei 20 dB SINAD) keit | DSC (1% BER) | -5 dBµ -1 dBµ emf |
| Nachbarkanaldämpfung | DSC (1% BER) | über 75 dB über 73 dBµ emf |
| Nebenempfangsunterdrückung | DSC (1% BER) | über 75 dB über 73 dBµ emf |
| Intermodulationsunterdrückung | DSC (1% BER) | über 75 dB über 68 dBµ emf |
| Brumm-/Rauschunterdrückung | | über 40 dB |
| NF-Leistung (bei K = 10%) | | 15 W typ. an 4 Ω Last (externer Lautsprecher) |
| WLAN | | |
| WLAN-Standard | | IEEE802.11 b/g/n |
| Authentifizierung und Verschlüsselung | | WEP (64/128 Bit), WPA-PSK (TKIP), WPA2-PSK (AES) |
| Kanäle | | 1 bis 13 (2,4-GHz-Band)* ⁴ |
| Sendeleistung | | unter 10 mW/MHz |

*¹ Nur für Versionen mit integriertem AIS-Empfänger. *² Je nach Version verfügbar. *³ Je nach Version. *⁴ Je nach Einsatzort.
Die Messungen erfolgten entsprechend EN301 025-2, -3. Alle technischen Daten können jederzeit ohne Vorankündigung geändert werden.

Anwendbare US-Militär-Spezifikationen

| Standard | MIL 810 G | |
|-----------------------|-----------|----------|
| | Methode | Prozedur |
| Niedriger Druck | 500.5 | I, II |
| Hohe Temperatur | 501.5 | I, II |
| Niedrige Temperatur | 502.5 | I, II |
| Temperaturschock | 503.5 | I-C |
| Sonneneinstrahlung | 505.5 | I |
| Sprühregen | 506.5 | I |
| Luftfeuchte | 507.5 | II |
| Salznebel | 509.5 | - |
| Flugstaub | 510.5 | I |
| Eindringen von Wasser | 512.5 | I |
| Vibration | 514.6 | I |
| Stoß | 516.6 | I, IV |

Erfüllt außerdem Anforderungen nach MIL-STD-810-C, -D, -E and -F.

IP-Klassifizierung

| Standard bezüglich eindringender Medien | |
|---|-----------------------------------|
| Staub und Wasser | staub- und wasserdicht gemäß IP68 |


Mitgeliefertes Zubehör:

- Lautsprechermikrofon HM-205RB • Mikrofonaufhängung
- Gleichspannungskabel • Montagesatz

WEITERES ZUBEHÖR

Zubehöerteile sind in einzelnen Ländern möglicherweise nicht verfügbar. Fragen Sie Ihren Händler.


COMMANDMIC™



HM-195GB
oder **HM-229B**
(Schwarz)


Notruftaste* an der HM-195-Serie.
* Das HM-229 hat keine Notruftaste.

mit **COMMANDMIC** geliefertes Zubehör




- Kabel OPC-1540, Länge 6,1 m
- Mikrofonaufhängung
- Steckerbefestigungsatz

LAUTSPRECHER-MIKROFON



HM-205RB
Wie im Lieferumfang.

VERLÄNGERUNGS-KABEL



OPC-1541
(Länge 6,1 m) für COMMANDMIC™

OPC-1000
(Länge 6,1 m) für HM-205RB

DRAHTLOSE INTERFACE-BOX



CT-M500
Für den NMEA 2000™-Anschluss und die Megafon/PA-Funktion. Anschluss an IC-M510E über WLAN.

LAUTSPRECHER



SP-37
Nennleistung: 30 W, Impedanz: 4 Ω

MONTAGESATZ



MBF-7

FRONT-ABDECKUNG



MBZ-1
Zum Schutz vor Sonneneinstrahlung.

KLASSE-B-AIS-TRANSPONDER



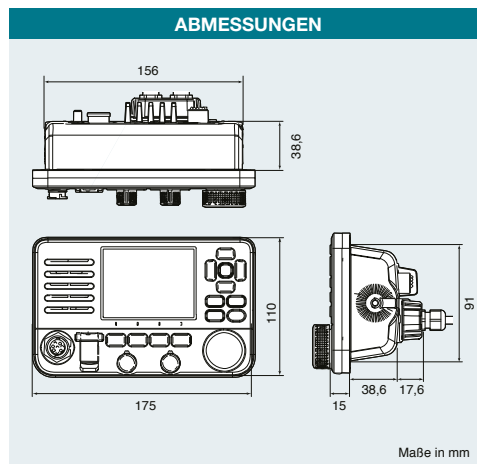
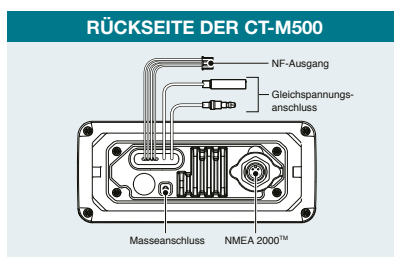
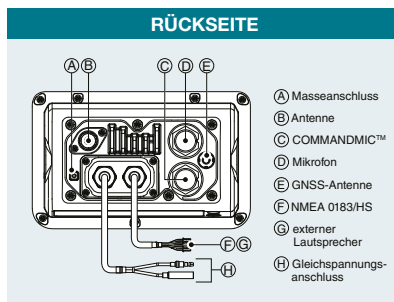
MA-510TR Zum Senden der AIS-Informationen des eigenen Schiffs.

FERN-STEUER-SOFTWARE



RS-M500*
iOS™/Android™-App zur Steuerung einiger Funktionen des IC-M510E (ohne DSC-Betrieb).

* Aus dem Google Play™/App-Store frei herunterladbare Android™/iOS™-Applikation.



Modellversionen des IC-M510E

| | AIS-Empfänger |
|----------------------|---------------|
| IC-M510E „AIS“ (#25) | eingebaut |
| IC-M510E (#15) | - |

Icom, Icom Inc. und das Icom-Logo sind registrierte Marken der Icom Inc. (Japan) in Japan, in den Vereinigten Staaten, im Vereinigten Königreich, in Deutschland, Frankreich, Spanien, Russland, Australien, Neuseeland und/oder in anderen Ländern. COMMANDMIC und AQUAQUAKE sind Marken der Icom Inc. (Japan) in den Vereinigten Staaten. NMEA 2000 ist eine Marke der National Maritime Electronics Association, Inc. Android und Google Play sind Marken der Google LLC. iOS ist eine Marke oder registrierte Marke der Cisco in den Vereinigten Staaten und anderen Ländern und wird lizenziert verwendet. App Store ist eine Marke der Apple Inc. Alle anderen Marken sind Eigentum der jeweiligen Markeninhaber.

Count on us!

Icom (Europe) GmbH

Communication Equipment
Auf der Krautweide 24
65812 Bad Soden am Taunus
Germany
Telefon +49 (0) 6196-7 66 85-0 • Fax +49 (0) 6196-7 66 85-50
www.icomeurope.com • E-Mail info@icomeurope.com

Ihr Fachhändler: