

Lo scopo della presente Guida è fornire le procedure operative di base per questa apparecchiatura. Per informazioni più dettagliate, fare riferimento al Manuale Operativo. Tutti i tipi ed i nomi dei prodotti sono marchi, marchi registrati e brevettati dai loro rispettivi titolari.

Controlli

Tasto HOME/CTRL
Pressione breve: Selezione la schermata.
Pressione prolungata: Passa alla schermata attiva.

Tasto ESC/MENU
Pressione breve: Esce dall'operazione corrente.
Pressione prolungata: Mostra il menu.

Tasti freccia
Freccie: Spostano il cursore.
Tasto ENT: Visualizza il menu popup.

Tasto EVENT/MOB
Pressione breve: Inserisce il punto nella posizione corrente.
Pressione prolungata: Inserisce il marker MOB.

Tasto POWER/BRILL
Pressione breve: Accende l'unità, regola la luminosità.
Pressione prolungata: Spegne l'unità.

Tasto POINTS/GO TO
Pressione breve: Inserisce il punto in corrispondenza del cursore.
Pressione prolungata: Passa al punto selezionato.

RotoKey™
Rotazione: Esegue lo zoom avanti/indietro della carta; seleziona un'opzione di menu.
Pressione breve: Visualizza il menu RotoKey di base.
Pressione prolungata: Visualizza il menu RotoKey completo.

Funzionamento

Come ingrandire o ridurre la scala della carta

(Solo modalità 2D)

Zoom avanti



Zoom indietro



Come eseguire la panoramica delle carte



Come inserire un punto



- Posizione corrente
- Posizione MOB (Pressione prolungata)

Come passare a un punto

Quick point



Selezionare una posizione.



(Pressione prolungata)

Punto salvato

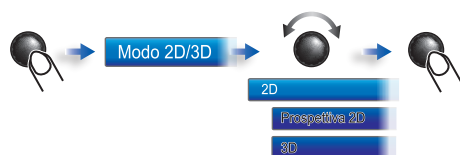


Posizionare il cursore su un punto.



Selezionare [VAI A].

Come selezionare la modalità 2D/3D



Come trovare le informazioni su un oggetto

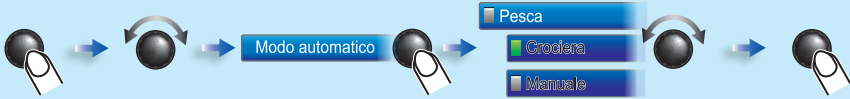


Posizionare il cursore su un oggetto.

Info oggetto
Torre bianca 85 Feet
luce lampeggiante (1) bianco.
15 Secondi 85 Feet 24 Miglia Nautiche

Ecoscandaglio

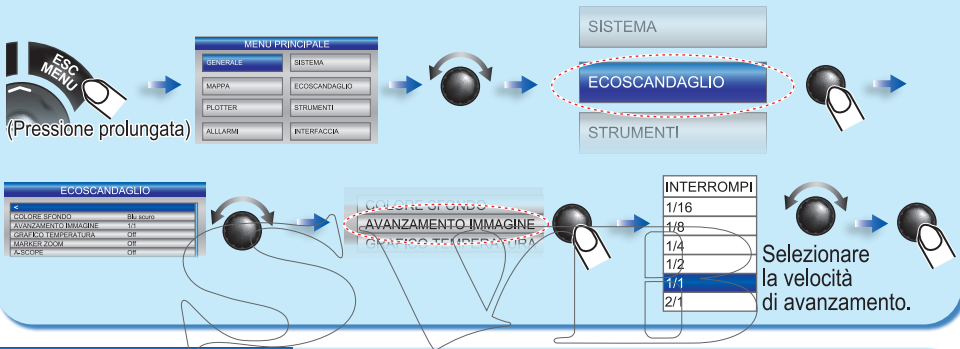
Come selezionare la modalità operativa



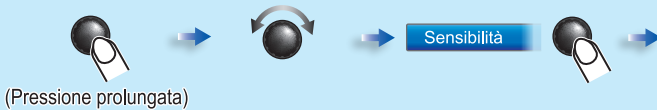
Come selezionare la frequenza operativa



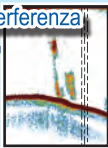
Come selezionare la velocità di avanzamento dell'immagine



Come regolare l'immagine



Ridurre l'interferenza

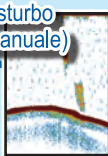


Interferenza

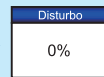


Selezionare il livello.

Ridurre il disturbo (Modalità manuale)

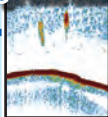


Disturbo

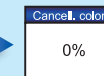


Selezionare il livello.

Cancellare gli echi deboli



Cancell. colore



Selezionare il livello.