

Den här bruksanvisningen beskriver den grundläggande användningen av utrustningen. Mer detaljerad information finns i användarhandboken.

Alla märkes- och produktnamn är varumärken, registrerade varumärken eller servicemärken som tillhör respektive rättighetsinnehavare.

Kontroller

HOME/CTRL-knapp
Kort tryck: Välj display.
Lång tryckning: Byta aktiv display.

ESC/MENU-knapp
Kort tryck: Avbryt aktuell åtgärd.
Lång tryckning: Visa meny.

POINTS/GO TO -knapp
Kort tryck: Ange en punkt vid markörens position.
Lång tryckning: Gå till vald punkt.

Styrplatta
Pilar: Flytta markör.
ENT-knapp: Visa pop-up-menyn.

EVENT/MOB-knapp
Kort tryck: Ange punkt vid aktuell position.
Lång tryckning: Lägga in MOB-märke.

POWER/BRIGHT-knappen
Kort tryck: Strömmen på; justera ljusstyrka.
Lång tryckning: Strömmen från.

RotoKey™
Vrid: Zooma in/ut sökort; välja menypost.
Kort tryck: Visa bas RotoKey-menyn.
Långt tryck: Visa full RotoKey-menyn.

Användning

Hur man zoomar in eller ut i sökortets skala

(Endast 2D-läge)

Zooma in



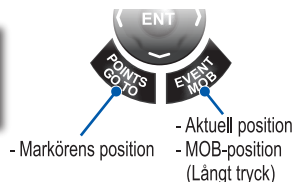
Zooma ut



Hur man panorererar sökortet



Hur man anger en punkt



Hur man går till en punkt

Snabbpunkt



Välj en position.

Lagrad punkt

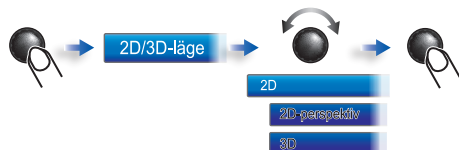


Placera markören på en punkt.



Välj [GÅ TILL].

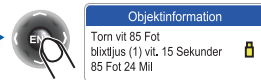
Hur man väljer 2D/3D-läge



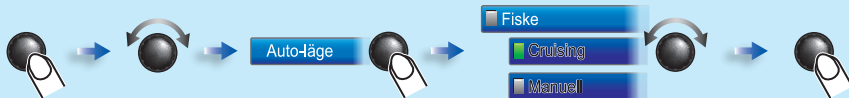
Hur man hittar objektinformation



Placera markören på ett objekt.



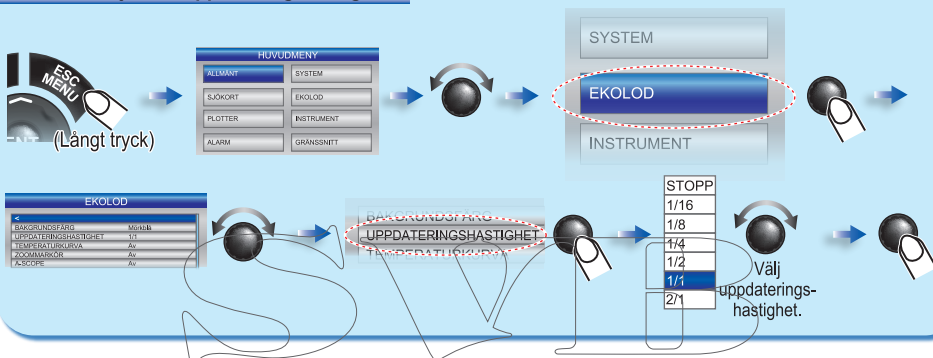
Hur man väljer funktionsläge



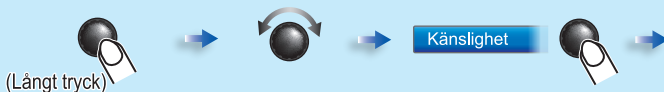
Hur man väljer användningsfrekvens



Hur man väljer bilduppdateringshastighet



Justera bilden



Reducera störningar

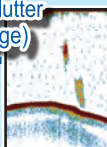


Interferens

Interferens
Av
Låg
Medel
Hög

Välj nivå.

Reducera klutter (Manuellt läge)

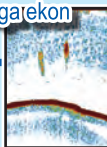


Klutter

Klutter
0%

Välj nivå.

Radera svagarekon



Radera färg

Radera färg
0%

Välj nivå.