

Føremålet med denne vejledning er at beskrive den grundlæggende betjening af dette udstyr. Se brugermanualen for at få mere detaljerede oplysninger.
 Alle mærke- og produktnavne er varemærker, registrerede varemærker eller tjenestemærker tilhørende deres respektive indehavere.

Knapper

HOME/CTRL-tast

Kort tryk: Vælg display.
 Langt tryk: Skifter mellem aktive display.

ESC/MENU-tast

Kort tryk: Forlader den aktuelle betjeningstilstand.
 Langt tryk: Viser menu.

POINTS/GO TO-tast

Kort tryk: Indtast punkt ved markørens position.
 Langt tryk: Gå til det valgte punkt.



Markørtastatur

Pile: Flyt markør.
 ENT-tast: Viser popup-menu.

EVENT/MOB-tast

Kort tryk: Indtast punkt ved den aktuelle position.
 Langt tryk: Indtast MOB-mærke.

RotoKey™

Drej: Zoomer ind på/ud af kort; vælger menupunkt.
 Kort tryk: Viser base RotoKey-menu.
 Langt tryk: Viser fuld RotoKey-menu.

POWER/BRILL-tast

Kort tryk: Tænder; justerer lysstyrken.
 Langt tryk: Slukker.

Betjeningstilstande

Sådan zoomer du ind på eller ud af kortskalaen

(Kun 2D-tilstand)

Zoom ind



Zoom ud



Sådan panoreres kortene



Sådan indtastes et punkt



- Position for markør
 - Aktuelle position
 - MOB position (Langt tryk)

Sådan nås frem til et punkt

Hurtigt punkt



Vælg en position.



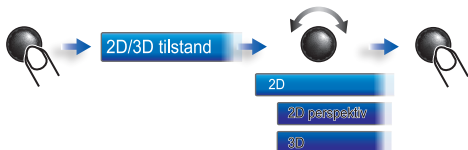
Gemt punkt



Placér markøren i et punkt.



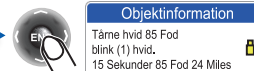
Sådan vælges 2D/3D-tilstand



Sådan findes information om genstand



Placér markøren i en genstand.



Fiskesøger

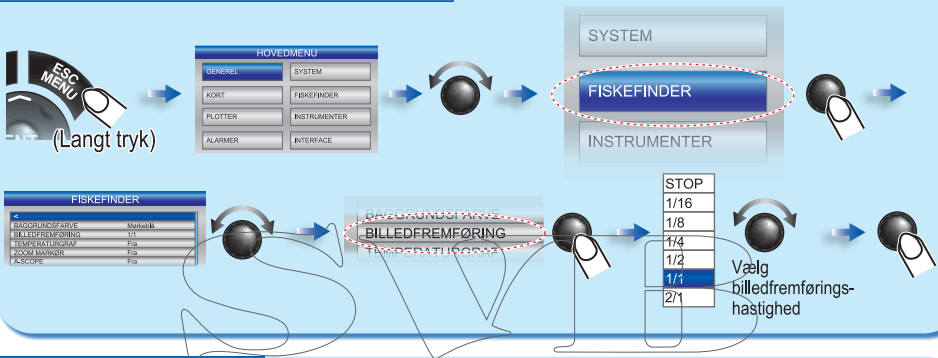
Sådan vælges betjeningstilstanden



Sådan vælges betjningsfrekvensen



Sådan vælges billedfremføringshastighed



Sådan justeres billedet

